

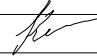
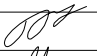

СОДЕРЖАНИЕ ТОМА

Обозначение	Наименование	Примечание
10/2018-ПМТ.С	Содержание тома	
10/2018-СП	Состав проекта	
10/2018-ПМТ.ПЗ	Пояснительная записка	
10/2018-ПМТ	Чертеж межевания территории газопровода в.д. и сети электроснабжения 10 кВ М1:500	

Взам. инв. N

Подп. и дата

Инв. N подл.

Изм.	Кол.уч.	Лист	Ндок.	Подпись	Дата	10/2018-ПМТ.С			
ГИП		Клещунов				Содержание тома	Стадия	Лист	Листов
Проверил		Власов					ПП	1	
Разработал		Маркешова					ООО "РАРОК"		

СОСТАВ ПРОЕКТА

Номер тома	Обозначение	Наименование	Примечание
1	10/2018-ППТ	Проект планировки территории для размещения линейных объектов: "Газопровод и сеть электроснабжения 10кВ для газоснабжения и электроснабжения мясоперерабатывающего производства в квартале 16 г. Радужный"	
2	10/2018-ПМТ	Проект межевания территории для размещения линейных объектов: "Газопровод и сеть электроснабжения 10кВ для газоснабжения и электроснабжения мясоперерабатывающего производства в квартале 16 г. Радужный"	

Взам. инв. N

Подп. и дата

Инв. N подл.

Изм.	Кол.уч.	Лист	Ндок.	Подпись	Дата	10/2018-СП			
						Состав проекта	Стадия	Лист	Листов
							ПП	1	
							ООО "РАРОК"		

ГИП

Клещунов



Проверил

Власов



Разработал

Маркешова



Оглавление

1. Проект межевания территории.....	2
1.1 Краткая характеристика территории, на которую выполняется проект межевания.....	2
1.2 Сведения по установлению границ земельных участков и обоснование принятых решений.....	2

						10/2018-ПМТ.ПЗ			
<i>Изм.</i>	<i>Кол.ч.</i>	<i>Лист</i>	<i>№ док.</i>	<i>Подпись</i>	<i>Дата</i>				
							<i>Стадия</i>	<i>Лист</i>	<i>Листов</i>
							ПП	1	6
ГИП		Клещунов				Пояснительная записка	ООО «РАРОК» г. Владимир		
Разработал		Маркешова							

1. Проект межевания территории

1.1. Краткая характеристика территории, на которую выполняется проект межевания

Проектом предусматривается строительство газопровода высокого давления и кабельной сети электроснабжения 10 кВ для газоснабжения и электроснабжения мясоперерабатывающего производства в квартале 16 г. Радужный.

Проектируемые линейные объекты идут по незастроенной территории, по полотну разрушенного ж/д пути.

Протяженность проектируемого газопровода высокого давления от точки подключения до котельной на территории мясоперерабатывающего производства составляет 3500 м. Точка подключения – существующий газопровод высокого давления ГРС «Юрьевец» - ГРП-1 квартал 13/20 г. Радужный после газового колодца ГК-9 (по ходу газа) до места присоединения существующего газопровода высокого давления на ГРП-2 в квартале 13/20. Газопровод прокладывается диаметром 110 мм из труб ПЭ, SDR 11.

Протяженность кабельной сети электроснабжения 10 кВ от точки подключения до ТП на территории мясоперерабатывающего производства составляет 3500 м. Точка подключения – в ЗРУ 10 кВ.

1.2. Сведения по установлению границ земельных участков и обоснование принятых решений

Проект межевания выполнен в соответствии и на базе разработанного проекта планировки территории для размещения линейных объектов: "Газопровод и сеть электроснабжения 10кВ для газоснабжения и электроснабжения мясоперерабатывающего производства в квартале 16 г. Радужный".

Проектом межевания определяются площадь и границы образуемых земельных участков под размещение линейных объектов.

Проект межевания выполняется с учетом сохранения границ ранее образованных земельных участков, зарегистрированных в ГКН.

Проектом предусматривается размещение газопровода и сети электроснабжения на земельных участках с кадастровыми номерами: 33:23:000122:1, 33:23:000000:10, 33:23:000123:32, 33:23:000123:6. Категория земель – земли населенных пунктов. На данных участках устанавливаются сервитуты по границам зон планируемого размещения линейных объектов. Назначение сервитутов – наложение охранных зон газопровода и сети электроснабжения.

Для проектируемых линейных объектов установлены следующие границы размещения:

- для сети газоснабжения – 2,0 м в каждую сторону от газопровода;
- для кабельной сети электроснабжения – 1,0 м в каждую сторону от крайнего кабеля.

						<i>10/2018-ПМТ.ПЗ</i>	<i>Лист</i>
							2
<i>Изм.</i>	<i>Колуч.</i>	<i>Лист</i>	<i>№ док</i>	<i>Подпись</i>	<i>Дата</i>		

При параллельной прокладке сетей границы размещения устанавливаются в виде единого коридора шириной от 5,0 м до 9,0 м.

Данным проектом, в соответствии с Постановлением Правительства РФ от 20 ноября 2000 г, № 878 «Об утверждении Правил охраны газораспределительных сетей» установлены охранные зоны:

- вдоль трассы газопровода в виде территории, ограниченной линиями, проходящими на расстоянии 2 метров с каждой стороны газопровода.

Данным проектом в соответствии с Постановлением Правительства РФ от 24 февраля 2009 г. №160 устанавливаются охранные зоны для КЛ-10 кВ:

- вдоль подземной кабельной линии электропередачи – в виде части поверхности участка земли, расположенного под ней участка недр (на глубину, соответствующую глубине прокладки кабеля), ограниченной параллельными вертикальными плоскостями, отстоящими по обе стороны линии электропередачи от крайних кабелей на расстоянии 1 м.

В результате выполнения проекта межевания территории для размещения линейных объектов образуются следующие земельные участки и их части:

№ ЗУ	Наименование земельного участка	Категория земель	Площадь, м ²
33:23:000122:1/ЗУ1	Под размещение газопровода и сети электроснабжения	земли населенных пунктов	1695
33:23:000122:3У1	Под размещение газопровода и сети электроснабжения	земли населенных пунктов	321
33:23:000000:10/ЗУ1	Под размещение газопровода и сети электроснабжения	земли населенных пунктов	21514
33:23:000123:ЗУ1	Под размещение газопровода и сети электроснабжения	земли населенных пунктов	1056
33:23:000123:6/ЗУ1	Под размещение газопровода и сети электроснабжения	земли населенных пунктов	128
33:23:000123:32/ЗУ1	Под размещение газопровода и сети электроснабжения	земли населенных пунктов	120

						10/2018-ПМТ.ПЗ	<i>Лист</i>
							3
<i>Изм.</i>	<i>Кол.уч.</i>	<i>Лист</i>	<i>№ док</i>	<i>Подпись</i>	<i>Дата</i>		

Координаты границ земельных участков

<i>№ точки</i>	<i>X</i>	<i>Y</i>
1	174056.70	213583.23
2	174056.36	213587.22
3	174050.22	213586.86
4	174047.37	213582.69
5	174036.49	213629.31
6	174032.79	213627.76
7	174096.40	213667.76
8	174093.45	213667.24
9	174098.31	213652.16
10	174094.89	213654.85
11	174041.69	213645.77
12	174042.50	213647.89
13	174023.47	213653.19
14	174020.14	213650.95
15	174007.22	213674.44
16	174003.85	213672.25
17	174008.37	213687.91
18	174006.64	213686.91
19	174001.30	213684.74
20	173997.89	213682.66
21	173998.45	213706.82
22	173993.33	213702.47
23	173989.22	213701.68
24	173994.25	213710.51
25	173994.07	213743.99
25.1	174010.07	213797.77
26	174010.47	213800.87
26.1	174011.80	213844.92
27	174002.27	213798.06
27.1	174003.66	213832.31
28	174012.20	213857.89
29	174004.68	213857.60
30	174036.20	213924.54
31	174028.92	213927.71
32	174044.96	213966.17
33	174037.28	213967.06

						10/2018-ПМТ.ПЗ	<i>Лист</i>
<i>Изм.</i>	<i>Колуч.</i>	<i>Лист</i>	<i>№ док</i>	<i>Подпись</i>	<i>Дата</i>		4

<i>№ точки</i>	<i>X</i>	<i>Y</i>
34	174047.08	214008.72
35	174038.81	214006.19
36	174034.89	214165.97
37	174028.43	214165.45
38	174016.75	214398.58
39	174004.32	214449.54
40	174012.16	214463.40
41	174004.23	214529.97
42	173997.29	214529.09
43	173995.04	214655.45
44	173984.42	214777.93
45	173965.28	214929.12
46	173957.62	215119.47
47	173934.67	215410.97
48	173926.64	215420.22
49	173933.32	215434.40
50	173924.66	215433.50
51	173922.73	215463.04
52	173918.72	215496.25
53	173921.46	215559.73
54	173914.23	215555.81
55	173913.09	215634.52
56	173904.20	215631.86
57	173895.39	215872.52
58	173887.03	215872.79
59	173892.86	215892.81
60	173881.73	215955.42
61	173889.06	215966.03
62	173886.03	215999.89
63	173893.70	216002.59
64	173907.67	216054.26
65	173901.37	216057.13
66	173923.67	216104.65
67	173959.77	216143.32
68	173953.89	216148.37
69	173990.42	216174.82
70	173984.61	216179.96
71	174055.79	216230.32

						10/2018-ПМТ.ПЗ	<i>Лист</i>
<i>Изм.</i>	<i>Колуч.</i>	<i>Лист</i>	<i>№ док</i>	<i>Подпись</i>	<i>Дата</i>		5

<i>№ точки</i>	<i>X</i>	<i>Y</i>
72	174069.02	216229.72
73	174068.60	216234.75
74	174109.00	216238.57
75	174107.99	216243.47
76	174162.90	216248.04
77	174162.40	216253.03
78	174230.67	216249.72
79	174230.55	216254.72
80	174321.78	216250.78
81	174322.49	216255.77
82	174389.28	216250.07
83	174389.28	216255.07
84	174508.00	216251.41
85	174508.00	216256.41
86	174543.79	216250.79
86.1	174543.80	216243.27
87	174548.78	216255.80
87.1	174548.79	216243.31
88	174543.81	216213.91
89	174548.81	216216.39
90	174572.19	216192.51
91	174574.74	216196.84
92	174617.23	216168.79
93	174618.34	216173.85
94	174667.03	216171.30
95	174680.69	216177.02
95.1	174692.18	216178.97
96	174709.54	216181.90
97	174710.24	216178.75
97.1	174710.67	216179.64
98	174726.44	216216.87
99	174728.48	216216.51
100	174725.39	216228.72
101	174727.37	216228.93
101.1	174719.57	216174.45
102	174710.09	216174.41
102.1	174719.41	216170.11
103	174745.91	216157.88
104	174747.54	216161.54

						10/2018-ПМТ.ПЗ	<i>Лист</i>
<i>Изм.</i>	<i>Колуч.</i>	<i>Лист</i>	<i>№ док</i>	<i>Подпись</i>	<i>Дата</i>		6

Чертеж межевания территории газопровода в.д. и сети электроснабжения 10 кВ М1:500

Схема расположения листов

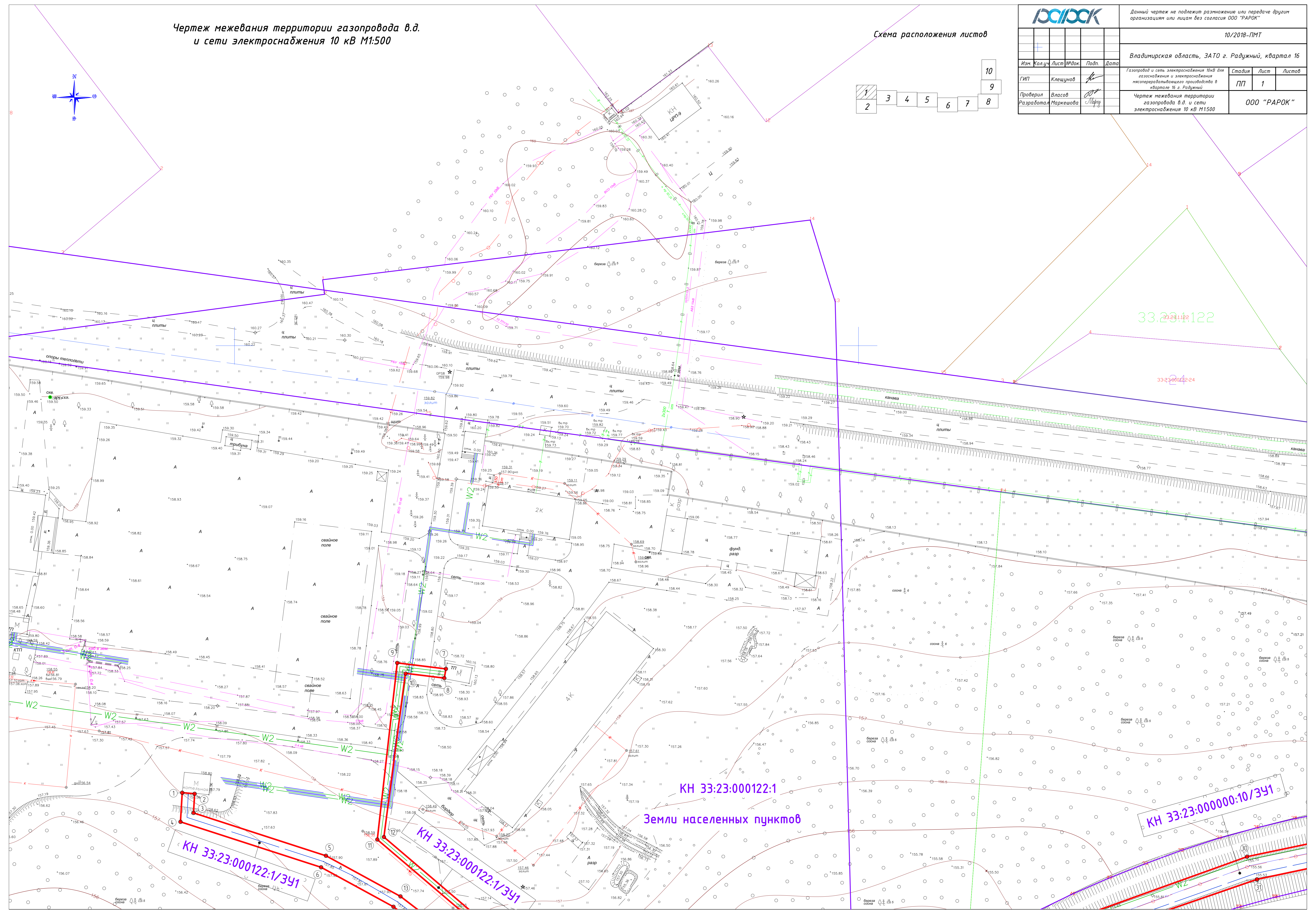
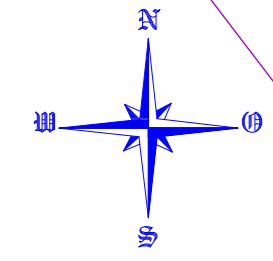
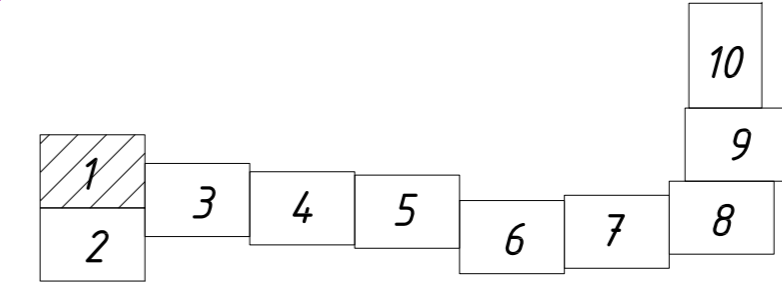


Данный чертеж не подлежит размножению или передаче другим организациям или лицам без согласия ООО "РАРОК"

10/2018-ПМТ

Владимирская область, ЗАТО г. Радужный, квартал 16

Изм.	Кол.ч.	Лист	Мдк.	Подп.	Дата	Газопровод и сеть электроснабжения 10кВ для газоснабжения и электроснабжения неперерабатывающего производства в квартале 16 г. Радужный	Стадия	Лист	Листов
							ПП	1	
Проверил	Власов					Чертеж межевания территории газопровода в.д. и сети электроснабжения 10 кВ М1:500	ООО "РАРОК"		
Разработал	Маркешова								



33:23:001122

33:23:001224

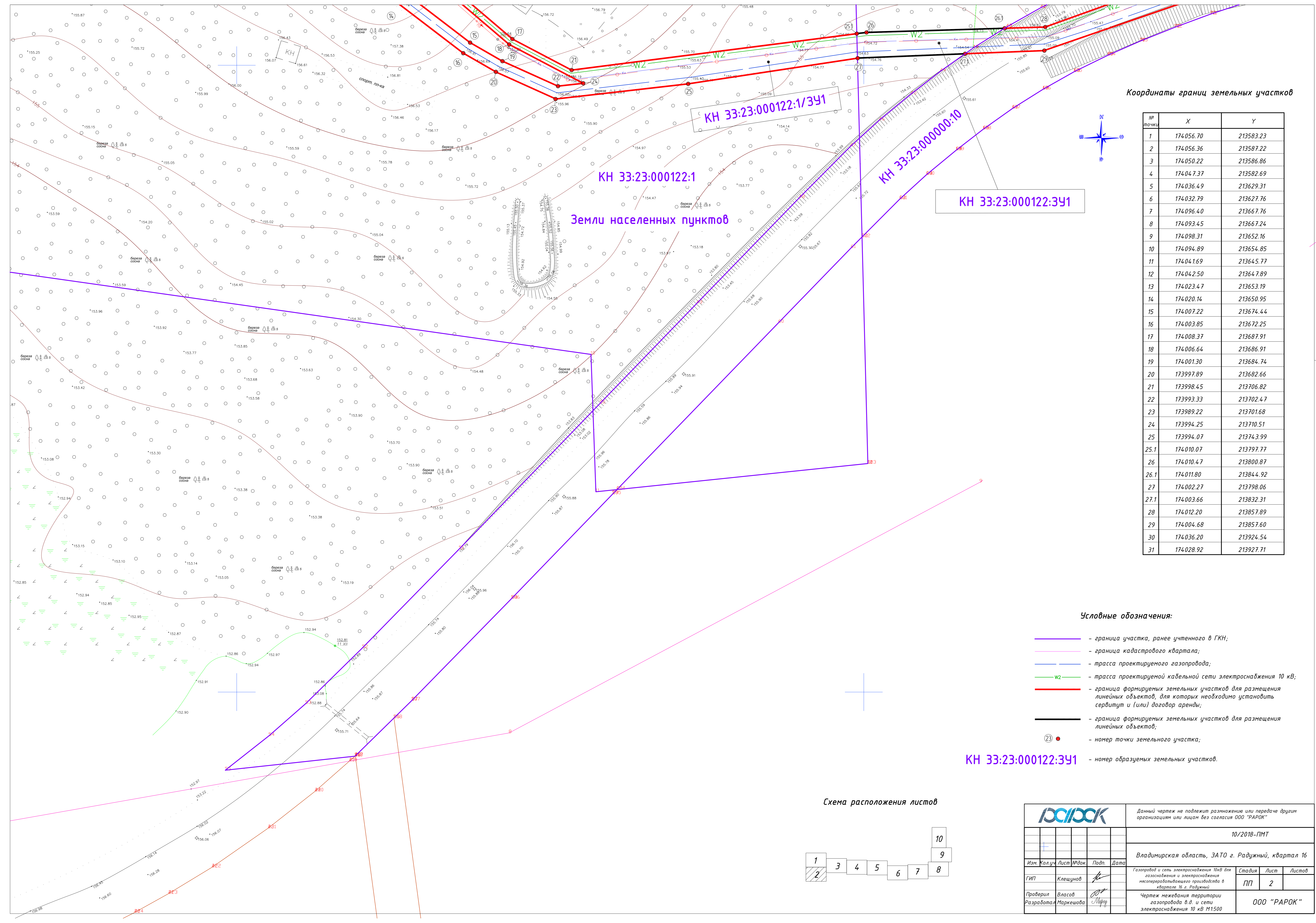
КН 33:23:000122:1

Земли населенных пунктов

КН 33:23:000000:10/3У1

КН 33:23:000122:1/3У1

КН 33:23:000122:1/3У1



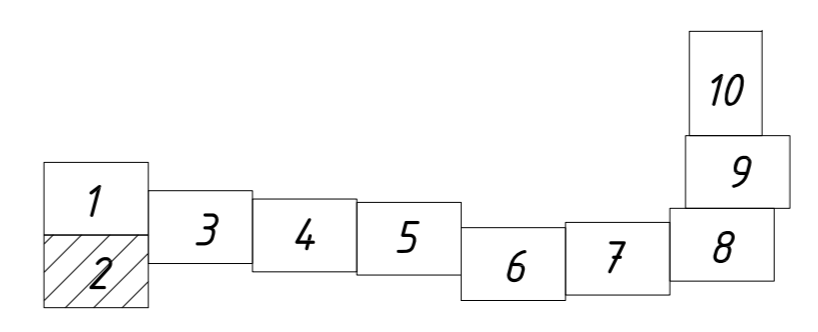
Координаты границ земельных участков

№ точки	X	Y
1	174056.70	213583.23
2	174056.36	213587.22
3	174050.22	213586.86
4	174047.37	213582.69
5	174036.49	213629.31
6	174032.79	213627.76
7	174096.40	213667.76
8	174093.45	213667.24
9	174098.31	213652.16
10	174094.89	213654.85
11	174041.69	213645.77
12	174042.50	213647.89
13	174023.47	213653.19
14	174020.14	213650.95
15	174007.22	213674.44
16	174003.85	213672.25
17	174008.37	213687.91
18	174006.64	213686.91
19	174001.30	213684.74
20	173997.89	213682.66
21	173998.45	213706.82
22	173993.33	213702.47
23	173989.22	213701.68
24	173994.25	213710.51
25	173994.07	213743.99
25.1	174010.07	213797.77
26	174010.47	213800.87
26.1	174011.80	213844.92
27	174002.27	213798.06
27.1	174003.66	213832.31
28	174012.20	213857.89
29	174004.68	213857.60
30	174036.20	213924.54
31	174028.92	213927.71

- Условные обозначения:**
- — граница участка, ранее учтенного в ГКН;
 - — граница кадастрового квартала;
 - — трасса проектируемого газопровода;
 - W2 — трасса проектируемой кабельной сети электроснабжения 10 кВ;
 - — граница формируемых земельных участков для размещения линейных объектов, для которых необходимо установить сервитут и (или) договор аренды;
 - — граница формируемых земельных участков для размещения линейных объектов;
 - — номер точки земельного участка;
 - — номер образуемых земельных участков.

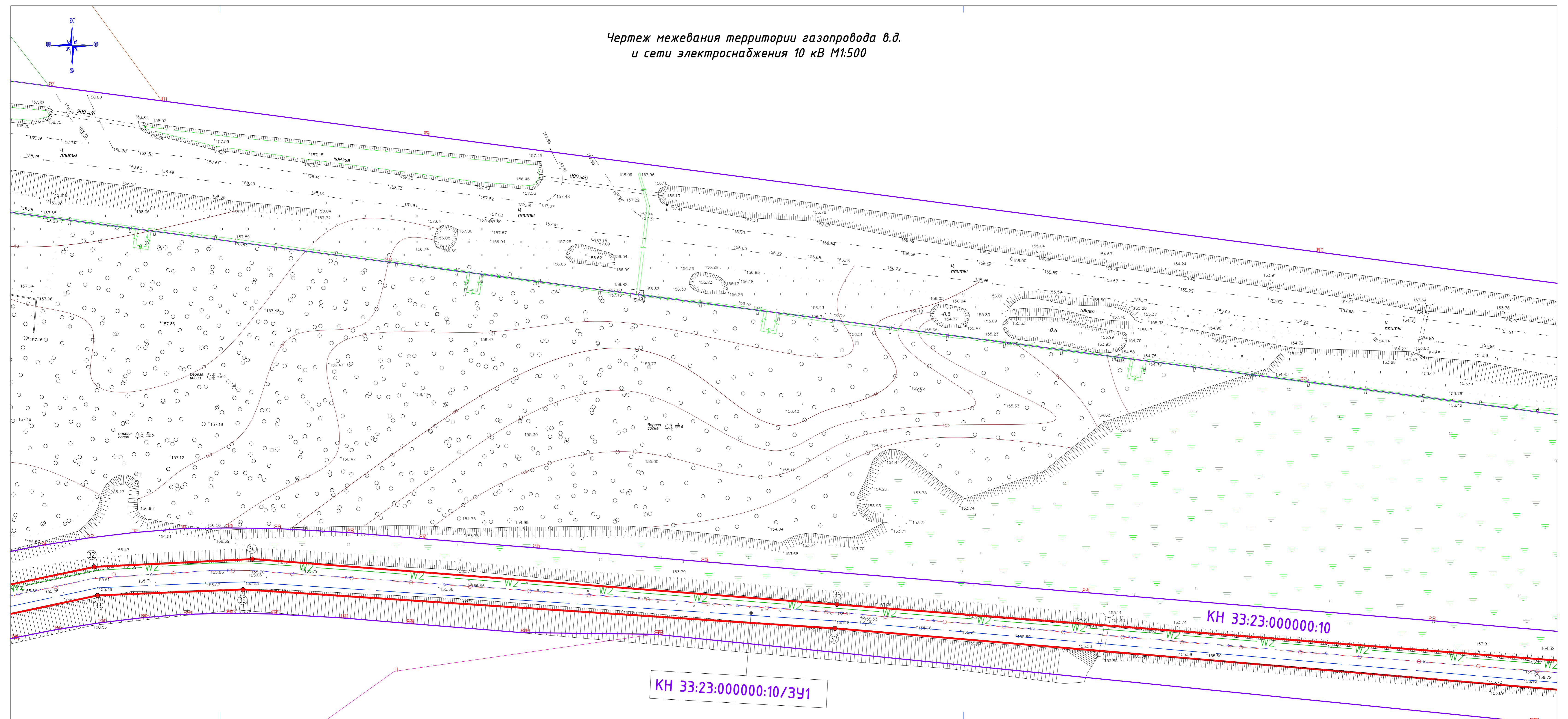
КН 33:23:000122:3У1

Схема расположения листов



		Данный чертеж не подлежит размножению или передаче другим организациям или лицам без согласия ООО "РАРОК"							
		10/2018-ПМТ							
		Владимирская область, ЗАТО г. Радужный, квартал 16							
Изм.	Кол.ч.	Лист	№ док.	Подп.	Дата	Газопровод и сеть электроснабжения 10кВ для газоснабжения и электроснабжения неоперативающего производства в квартале 16 г. Радужный	Стадия	Лист	Листов
ГИП		Клещунов					ПП	2	
Проверил	Власов					Чертеж межевания территории газопровода в.д. и сети электроснабжения 10 кВ М:1:500	ООО "РАРОК"		
Разработал	Маркешова								

Чертеж межевания территории газопровода в.д.
и сети электроснабжения 10 кВ М1:500



Координаты границ земельных участков

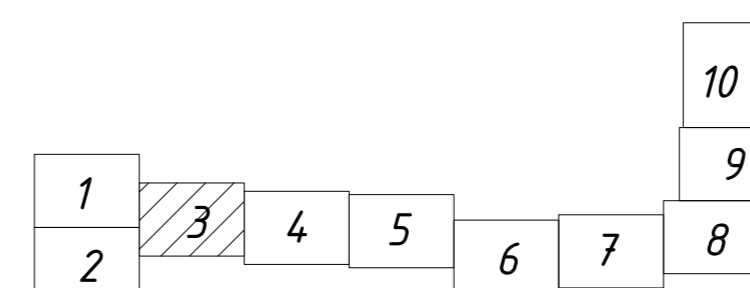
№ точки	X	Y
32	174.044.96	213966.17
33	174.037.28	213967.06
34	174.047.08	214.008.72
35	174.038.81	214.006.19
36	174.034.89	214.165.97
37	174.028.43	214.165.45

Условные обозначения:

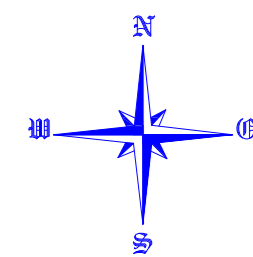
- — граница участка, ранее учтенного в ГКН;
- — граница кадастрового квартала;
- — трасса проектируемого газопровода;
- W2 — трасса проектируемой кабельной сети электроснабжения 10 кВ;
- — граница формируемых земельных участков для размещения линейных объектов, для которых необходимо установить сервитут и (или) договор аренды;
- ⊙ — номер точки земельного участка;

KH 33:23:000000:10/3У1 — номер образуемых земельных участков.

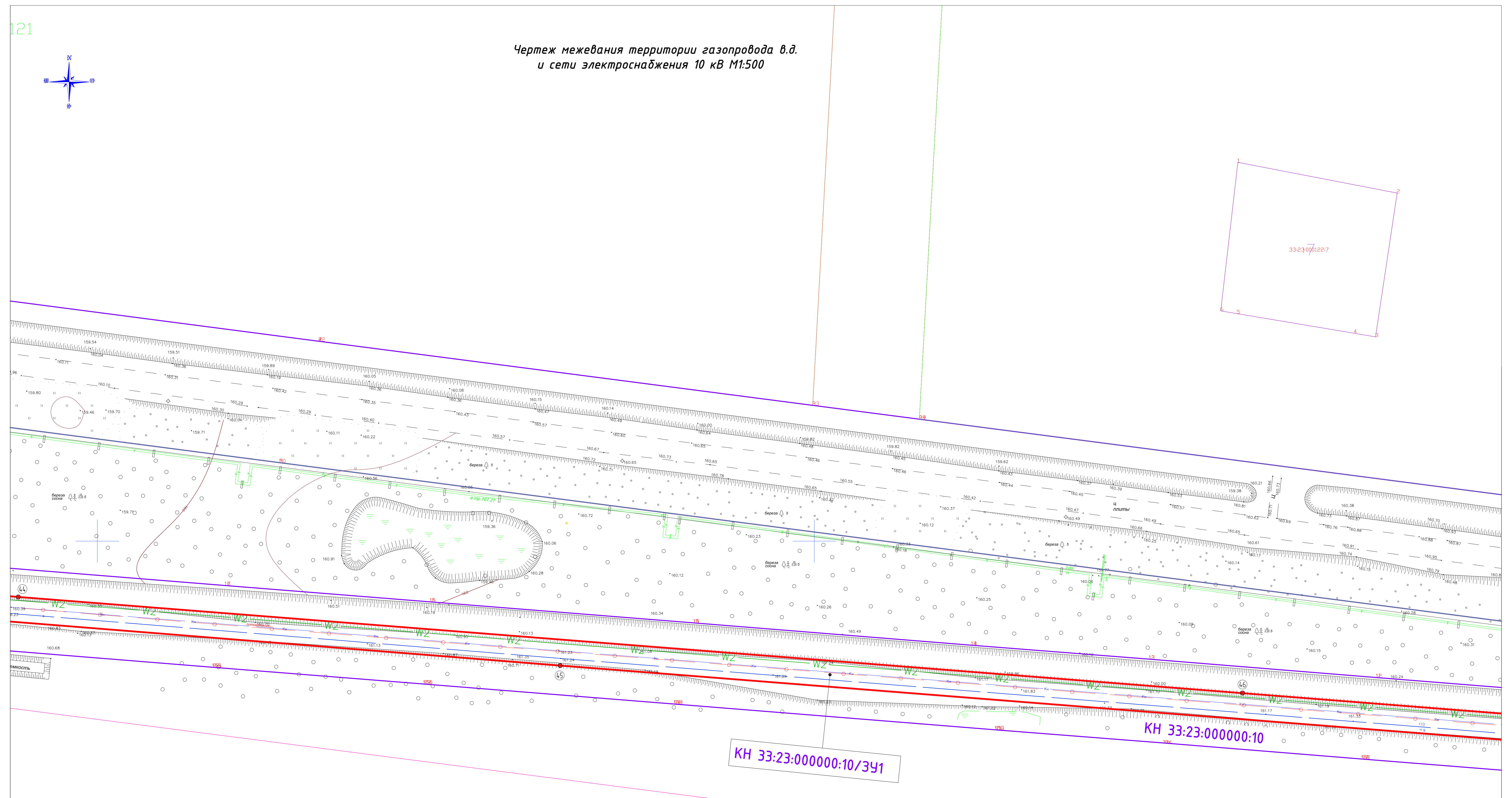
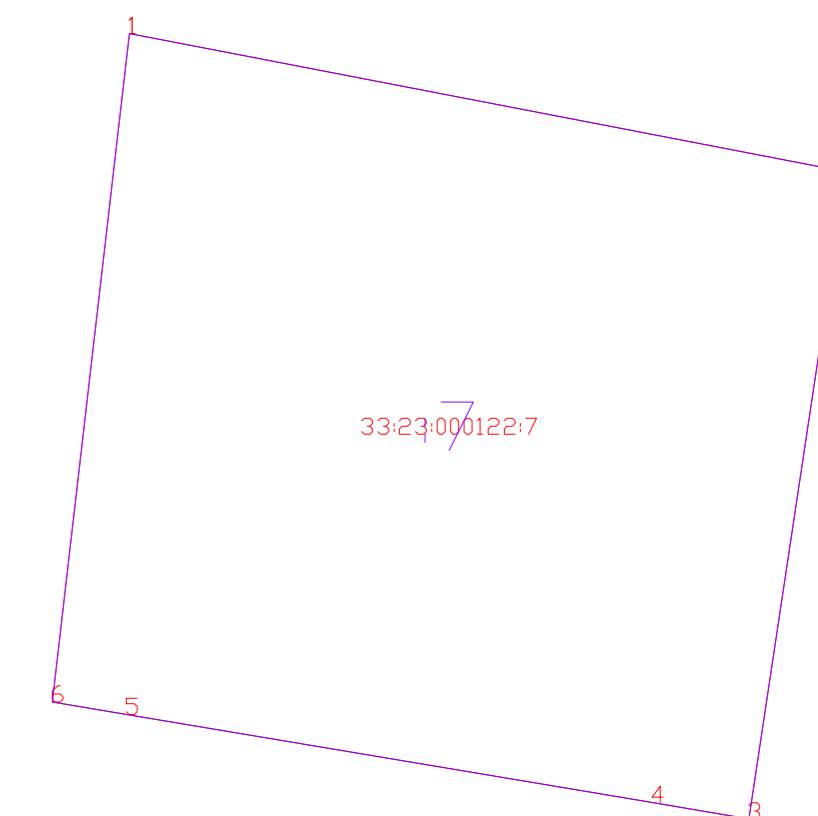
Схема расположения листов



		Данный чертеж не подлежит размножению или передаче другим организациям или лицам без согласия ООО "РАРОК"							
		10/2018-ПМТ							
Владимирская область, ЗАТО г. Радужный, квартал 16									
Изм.	Колуч.	Лист	Модок.	Подп.	Дата	Газопровод и сеть электроснабжения 10кВ для газодобывающего производства в квартале 16 г. Радужный	Стандия	Лист	Листов
ГИП	Клещинув						ПП	3	
Проверил	Власов					Чертеж межевания территории газопровода в.д. и сети электроснабжения 10 кВ М1:500	ООО "РАРОК"		
Разработал	Маркешова								



Чертеж межевания территории газопровода в.д. и сети электроснабжения 10 кВ М1:500



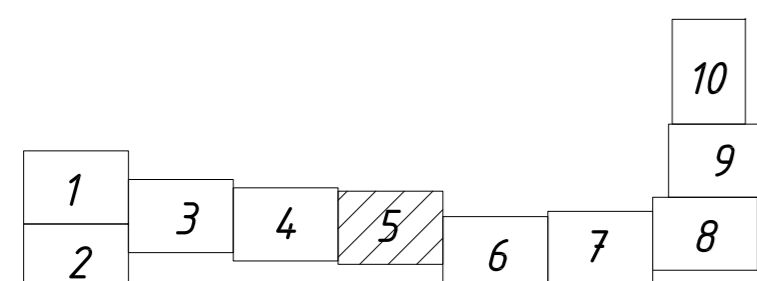
КН 33:23:000000:10/3У1

КН 33:23:000000:10

Координаты границ земельных участков

№ точки	X	Y
44	173984.42	214.777.93
45	173965.28	214.929.12
46	173957.62	215.119.47

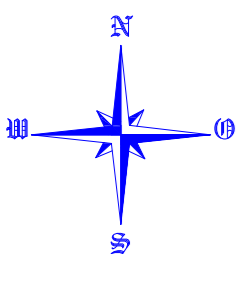
Схема расположения листов



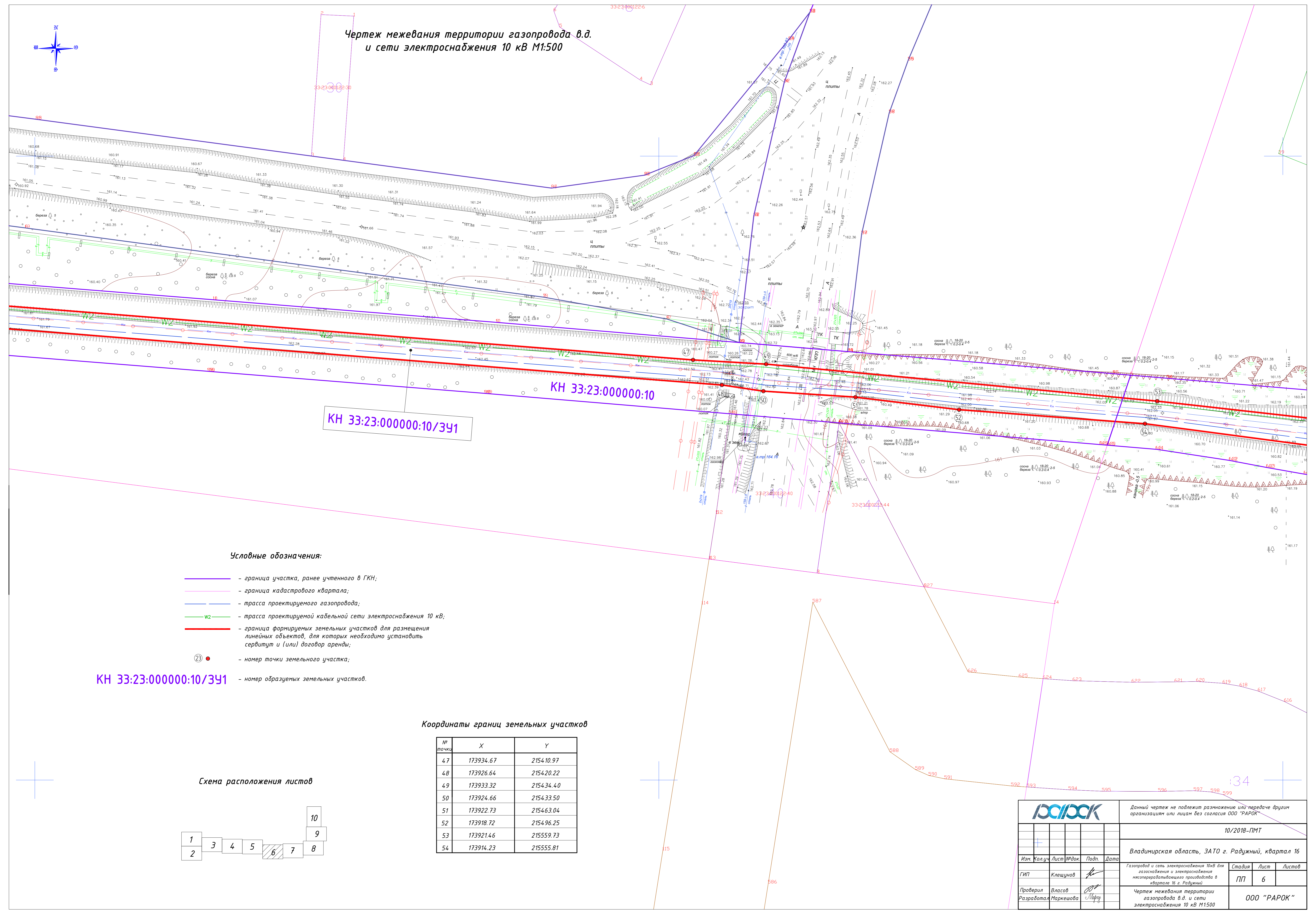
Условные обозначения:

- граница участка, ранее учтенного в ГКН;
- граница кадастрового квартала;
- трасса проектируемого газопровода;
- W2 - трасса проектируемой кабельной сети электроснабжения 10 кВ;
- граница формируемых земельных участков для размещения линейных объектов, для которых необходимо установить сервитут и (или) договор аренды;
- ②3 ● - номер точки земельного участка;
- КН 33:23:000000:10/3У1 - номер образуемых земельных участков.

РАПОК					Данный чертеж не подлежит размножению или передаче другим организациям или лицам без согласия ООО "РАПОК"				
10/2018-ПМТ					Владимирская область, ЗАТО г. Радужный, квартал 16				
Изм.	Колуч.	Лист	Модок.	Подп.	Дата	Газопровод и сеть электроснабжения 10кВ для газоснабжения и электроснабжения миксероабыкатывающего производства в квартале 16 г. Радужный	Стадия	Лист	Листов
						Газоснабжение и электроснабжение миксероабыкатывающего производства в квартале 16 г. Радужный	ПП	5	
Проверил	Власов	Разработал		Маркешова		Чертеж межевания территории газопровода в.д. и сети электроснабжения 10 кВ М1:500	ООО "РАПОК"		



Чертеж межевания территории газопровода в.д.
и сети электроснабжения 10 кВ М1:500



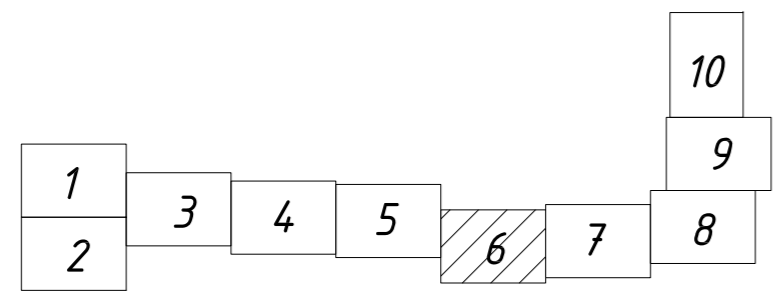
Условные обозначения:

- граница участка, ранее учтенного в ГКН;
- граница кадастрового квартала;
- трасса проектируемого газопровода;
- W2 — трасса проектируемой кабельной сети электроснабжения 10 кВ;
- граница формируемых земельных участков для размещения линейных объектов, для которых необходимо установить сервитут и (или) договор аренды;
- (23) — номер точки земельного участка;
- КН 33:23:000000:10/ЗУ1 — номер образуемых земельных участков.

Координаты границ земельных участков

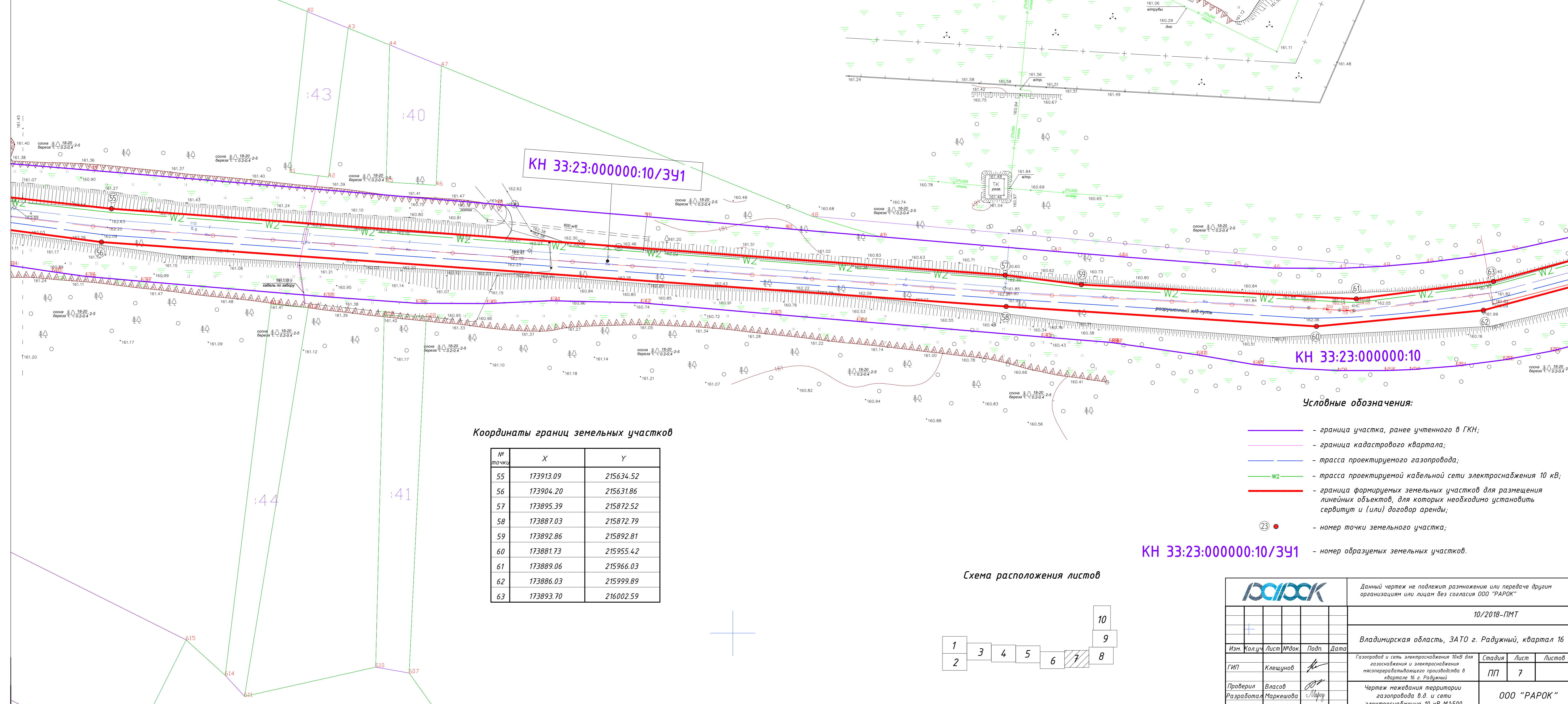
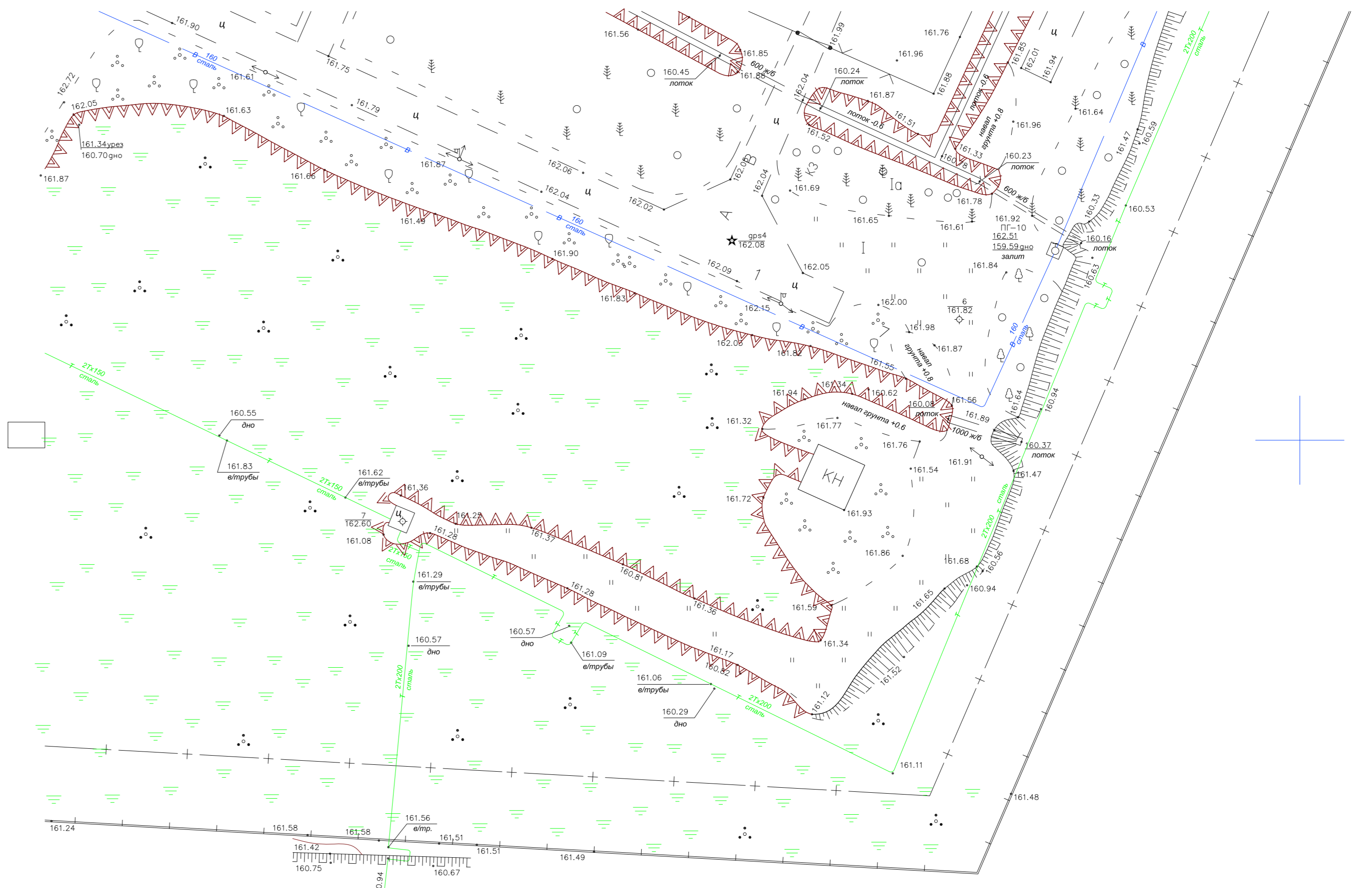
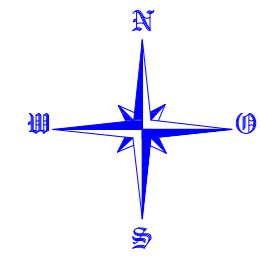
№ точки	X	Y
47	173934.67	215410.97
48	173926.64	215420.22
49	173933.32	215434.40
50	173924.66	215433.50
51	173922.73	215463.04
52	173918.72	215496.25
53	173921.46	215559.73
54	173914.23	215555.81

Схема расположения листов



РАПОК					Данный чертеж не подлежит размножению или передаче другим организациям или лицам без согласия ООО "РАПОК"				
10/2018-ПМТ					Владимирская область, ЗАТО г. Радужный, квартал 16				
Изм.	Колуч.	Лист	Модок.	Подп.	Дата	Газопровод и сеть электроснабжения 10кВ для газопроизводства и электроснабжения миксереработного производства в квартале 16 г. Радужный	Стадия	Лист	Листов
							ПП	6	
Проверил	Власов					Чертеж межевания территории газопровода в.д. и сети электроснабжения 10 кВ М1:500	ООО "РАПОК"		
Разработал	Маркешова								

Чертеж межевания территории газопровода в.д.
и сети электроснабжения 10 кВ М1:500



КН 33:23:000000:10/3У1

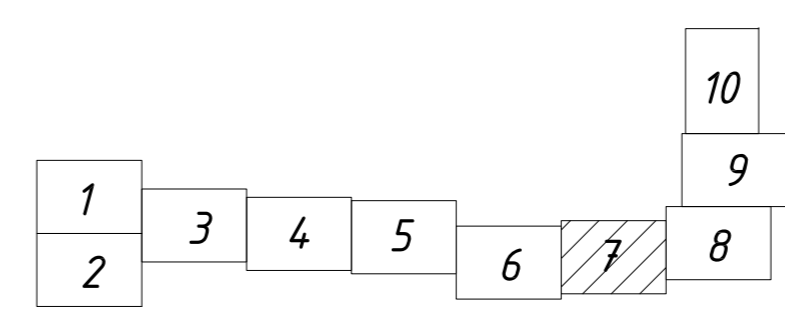
КН 33:23:000000:10

Координаты границ земельных участков

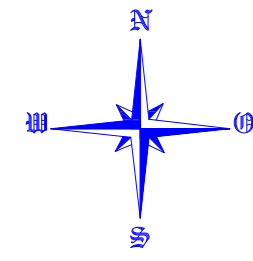
№ точки	X	Y
55	173913.09	215634.52
56	173904.20	215631.86
57	173895.39	215872.52
58	173887.03	215872.79
59	173892.86	215892.81
60	173881.73	215955.42
61	173889.06	215966.03
62	173886.03	215999.89
63	173893.70	216002.59

- Условные обозначения:**
- граница участка, ранее учтенного в ГКН;
 - граница кадастрового квартала;
 - трасса проектируемого газопровода;
 - WZ — трасса проектируемой кабельной сети электроснабжения 10 кВ;
 - граница формируемых земельных участков для размещения линейных объектов, для которых необходимо установить сервитут и (или) договор аренды;
 - 23 — номер точки земельного участка;
 - КН 33:23:000000:10/3У1 — номер образуемых земельных участков.

Схема расположения листов



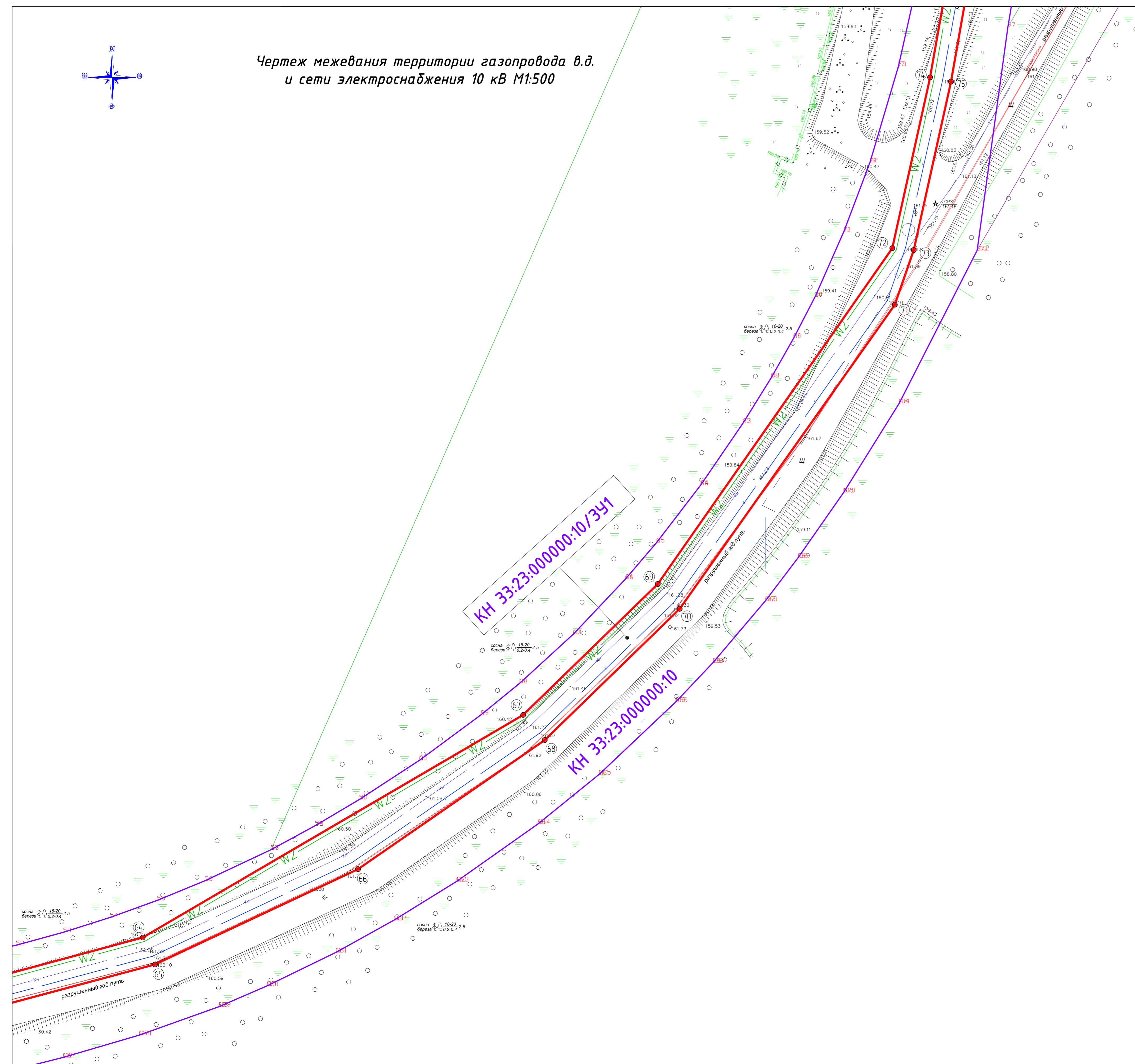
		Данный чертеж не подлежит размножению или передаче другим организациям или лицам без согласия ООО "РАРОК"							
		10/2018-ПМТ							
		Владимирская область, ЗАТО г. Радужный, квартал 16							
Изм.	Колуч.	Лист	Мдк.	Подп.	Дата	Газопровод и сеть электроснабжения 10кВ для газодобывающего производства в квартале 16 г. Радужный	Стадия	Лист	Листов
ГИП	Клещунов	7					ПП	7	
Проверил	Власов	Чертеж межевания территории газопровода в.д. и сети электроснабжения 10 кВ М1:500					ООО "РАРОК"		
Разработал	Маркешова								



Чертеж межевания территории газопровода в.д.
и сети электроснабжения 10 кВ М1:500

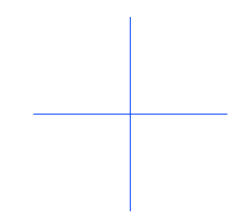
Координаты границ земельных участков

№ точки	X	Y
64	173907.67	216054.26
65	173901.37	216057.13
66	173923.67	216104.65
67	173959.77	216143.32
68	173953.89	216148.37
69	173990.42	216174.82
70	173984.61	216179.96
71	174055.79	216230.32
72	174068.02	216229.72
73	174068.60	216234.75
74	174109.00	216238.57
75	174107.99	216243.47



КН 33:23:000000:10/3У1

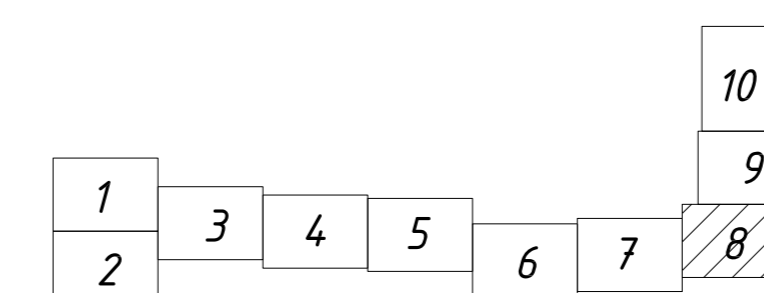
КН 33:23:000000:10



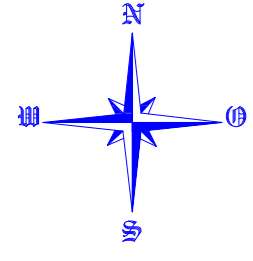
Условные обозначения:

- — граница участка, ранее учтенного в ГКН;
- — граница кадастрового квартала;
- — трасса проектируемого газопровода;
- W2 — трасса проектируемой кабельной сети электроснабжения 10 кВ;
- — граница формируемых земельных участков для размещения линейных объектов, для которых необходимо установить сервитут и (или) договор аренды;
- — номер точки земельного участка;
- КН 33:23:000000:10/3У1 — номер образуемых земельных участков.

Схема расположения листов



РАРОК						Данный чертеж не подлежит размножению или передаче другим организациям или лицам без согласия ООО "РАРОК"			
10/2018-ПМТ									
Владимирская область, ЗАТО г. Радужный, квартал 16									
Изм.	Колуч.	Лист	№ док.	Подп.	Дата	Газопровод и сеть электроснабжения 10кВ для газоснабжения и электроснабжения неперерабатывающего производства в квартале 16 г. Радужный	Стадия	Лист	Листов
							ПП	8	
Проверил	Власов					Чертеж межевания территории газопровода в.д. и сети электроснабжения 10 кВ М1:500	ООО "РАРОК"		
Разработал	Маркешова								



Чертеж межевания территории газопровода в.д.
и сети электроснабжения 10 кВ М1:500

33.23.1.53

КН 33:23:000000:10/3У1

КН 33:23:000000:10

Координаты границ земельных участков

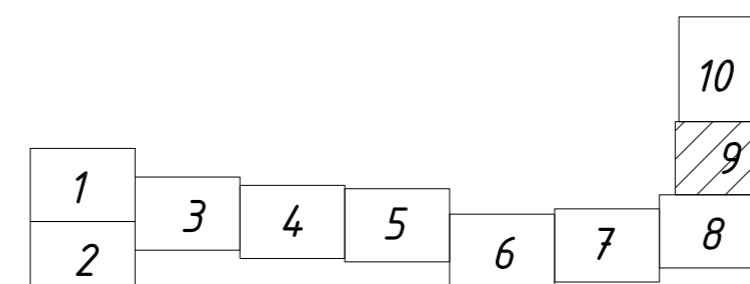
№ точки	X	Y
76	174.162.90	21624.8.04
77	174.162.40	21625.3.03
78	174.230.67	21624.9.72
79	174.230.55	21625.4.72
80	174.321.78	21625.0.78
81	174.322.49	21625.5.77
82	174.389.28	21625.0.07
83	174.389.28	21625.5.07

Условные обозначения:

- граница участка, ранее учтенного в ГКН;
- граница кадастрового квартала;
- трасса проектируемого газопровода;
- трасса проектируемой кабельной сети электроснабжения 10 кВ;
- граница формируемых земельных участков для размещения линейных объектов, для которых необходимо установить сервитут и (или) договор аренды;
- номер точки земельного участка;
- номер образуемых земельных участков.

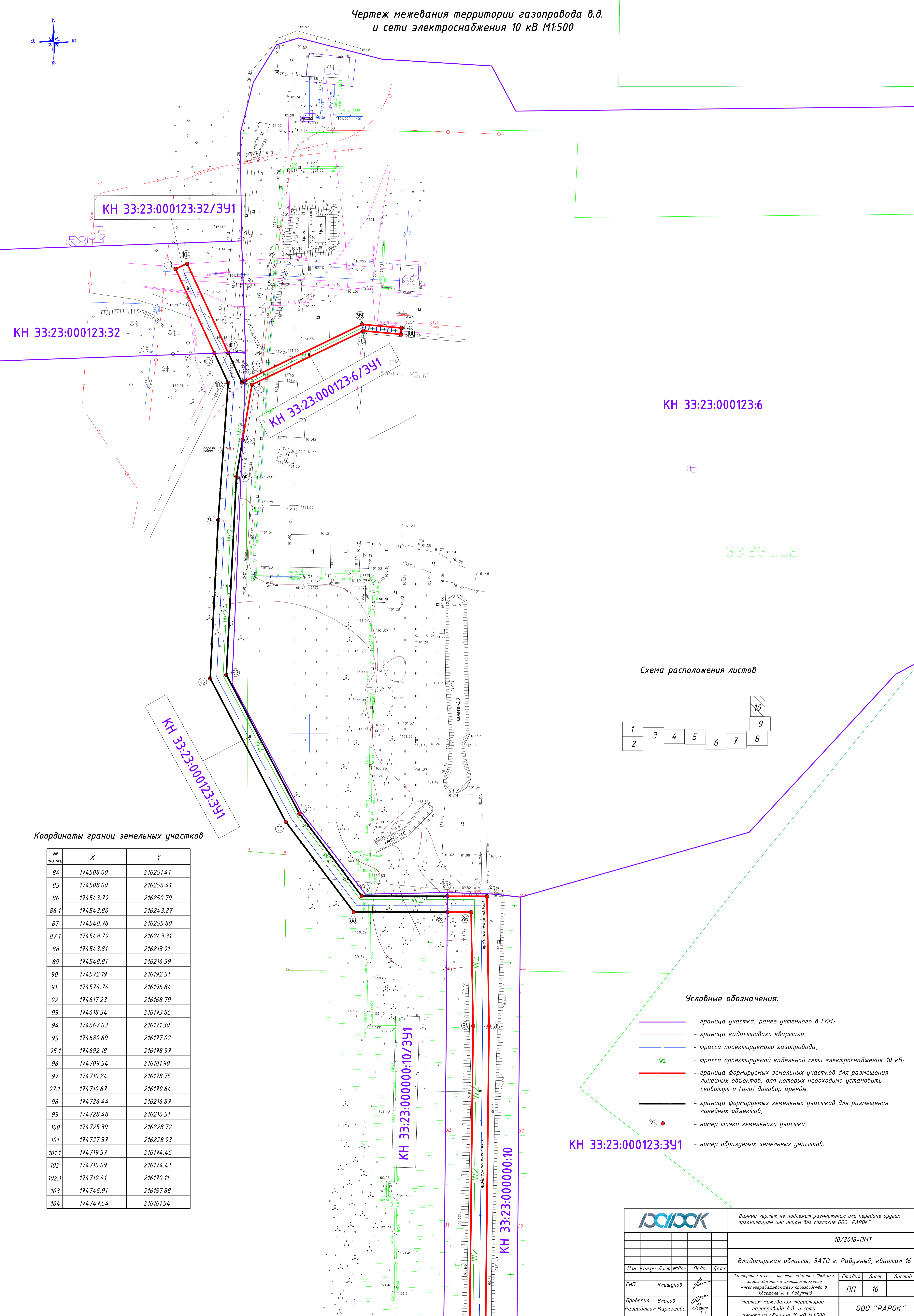
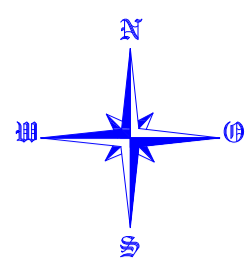
КН 33:23:000000:10/3У1

Схема расположения листов



					Данный чертеж не подлежит размножению или передаче другим организациям или лицам без согласия ООО "РАРОК"				
					10/2018-ПМТ				
Владимирская область, ЗАТО г. Радужный, квартал 16					Стадия	Лист	Листов		
Изм.	Колуч.	Лист	№ док.	Подп.	Дата	Газопровод и сеть электроснабжения 10кВ для электроснабжения и электроснабжения микрорайона производств в квартале 16 г. Радужный	ПП	9	9
Проверил	Власов	Маркешова							
Разработал					Чертеж межевания территории газопровода в.д. и сети электроснабжения 10 кВ М1:500			ООО "РАРОК"	

Чертеж межевания территории газопровода в.д.
и сети электроснабжения 10 кВ М1:500



КН 33:23:000123:32

КН 33:23:000123:32/3У1

КН 33:23:000123:6/3У1

КН 33:23:000123:6

КН 33:23:000123:3У1

КН 33:23:000000:10/3У1

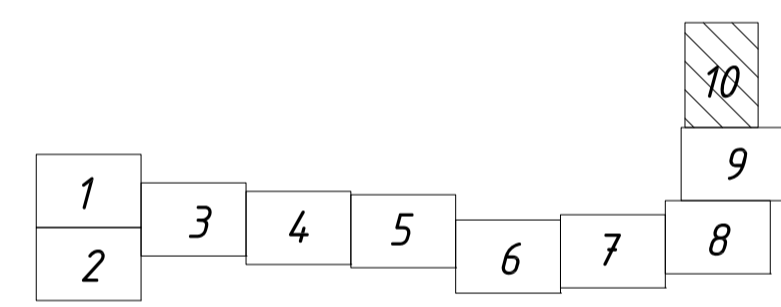
КН 33:23:000000:10

КН 33:23:000123:3У1

Координаты границ земельных участков

№ точки	X	Y
84	174508.00	216251.41
85	174508.00	216256.41
86	174543.79	216250.79
86.1	174543.80	216243.27
87	174548.78	216255.80
87.1	174548.79	216243.31
88	174543.81	216213.91
89	174548.81	216216.39
90	174572.19	216192.51
91	174574.74	216196.84
92	174617.23	216168.79
93	174618.34	216173.85
94	174667.03	216171.30
95	174680.69	216177.02
95.1	174692.18	216178.97
96	174709.54	216181.90
97	174710.24	216178.75
97.1	174710.67	216179.64
98	174726.44	216216.87
99	174728.48	216216.51
100	174725.39	216228.72
101	174727.37	216228.93
101.1	174719.57	216174.45
102	174710.09	216174.41
102.1	174719.41	216170.11
103	174745.91	216157.88
104	174747.54	216161.54

Схема расположения листов



Условные обозначения:

- - граница участка, ранее учтенного в ГКН;
- - граница кадастрового квартала;
- - трасса проектируемого газопровода;
- W2 - трасса проектируемой кабельной сети электроснабжения 10 кВ;
- - границы формируемых земельных участков для размещения линейных объектов, для которых необходимо установить сервитут и (или) договор аренды;
- - граница формируемых земельных участков для размещения линейных объектов;
- (23) - номер точки земельного участка;
- (3У1) - номер образуемых земельных участков.

РАРОК					Данный чертеж не подлежит размножению или передаче другим организациям или лицам без согласия ООО "РАРОК"		
+					10/2018-ПМТ		
Владимирская область, ЗАТО г. Радужный, квартал 16							
Изм.	Колуч.	Лист	№ док.	Подп.	Дата	Газопровод и сеть электроснабжения 10кВ для неперерабатывающего производства в квартале 16 г. Радужный	
ГИП	Клещунов					Студия	Лист
Проверил	Власов					ПП	10
Разработал	Маркешова					ООО "РАРОК"	
						Чертеж межевания территории газопровода в.д. и сети электроснабжения 10 кВ М1:500	